



Manual för installation av Stava Rex från OriBi

Stava Rex är en rättstavningsfunktion som kan användas i Officepaketet samt i Staroffice/Open office.

Stava Rex finns på en CD-romskiva och som Internetversion som då heter TextIT. Denna manual handlar om CD-romvarianten och hur den installeras.

1. Börja med att sätta i skivan i din DVD/CD-rom läsare på datorn.

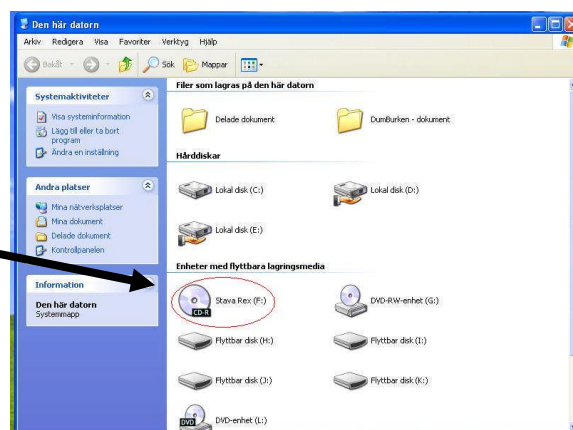


2. Om inte programmet startar automatiskt efter några sekunder går du till datorns skrivbord (den första bilden/fönstret du ser när du satte igång datorn).

Där klickar du sedan på ikonen "Den här datorn".



3. Du får då upp ett nytt fönster där du ser innehållet på datorn. Stava Rex finns under enheter med flyttbara lagringsmedia.



4. Dubbelklicka på

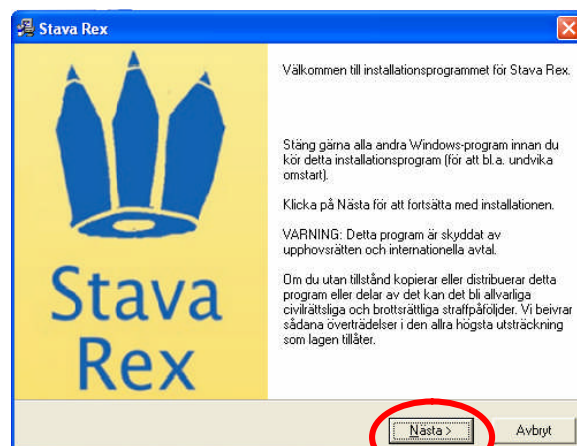


5. Ett nytt fönster öppnas och du ser installationsfilen.
Dubbelklicka på den.

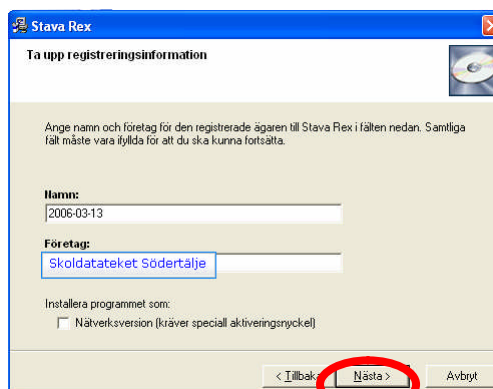


6. Installationen inleds med att du får välja installationspråk.
Välj språk och klicka på OK.

7. På nästa bild läser du texten
och fortsätter därefter installationen
genom att välja "Nästa"

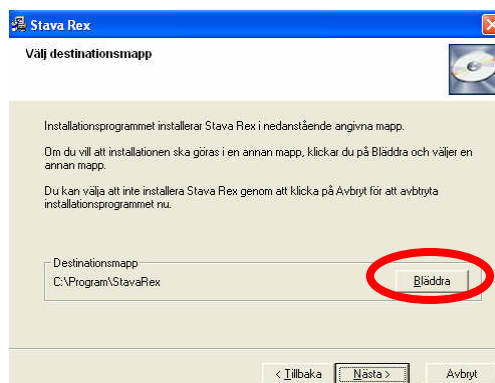


8. Installationen startar och du
fyller i fälten på kommande sida.
För att skriva i respektive fält
ställer du muspekaren i fälten,
klickar en gång på vänster
musknapp och skriver.
När du är klar går du vidare
genom att välja "Nästa".



9. I nästa fönster ska du välja var Stava Rex ska hamna på i din dator. Välj ett lämpligt ställe genom att klicka på "bläddra".

I denna manual blir valet hårddisk c och att man ska se Stava Rex bland programmen i startmenyn. Avsluta med att välja "Nästa".



10. Nu börjar installationen! Du kan avbryta den om du vill genom att klicka på "Avbryt".

11. När du ser denna bild väljer du "Slutför" och installationen är klar. Du kan nu börja använda Stava Rex i ditt ordbehandlingsprogram.

