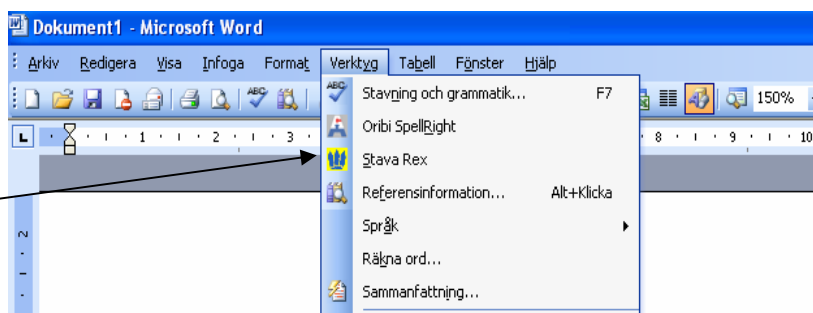




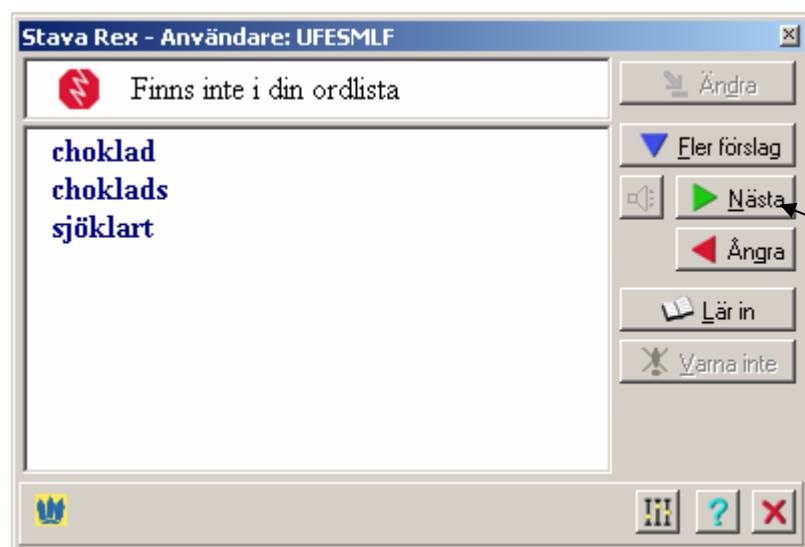
Lathund för Stava Rex

Stava Rex är ett program som är framtaget för att stödja personer med läs- och skrivsvårigheter. Du kan rätta texter skrivna i många olika program genom att välja **Stava Rex** under menyn **Verktyg**.

Placera din markör i början av den text du vill rätta. Ett dokument måste vara öppet för att Stava Rex ska kunna starta. Klicka på *Stava Rex* under *Verktyg*.



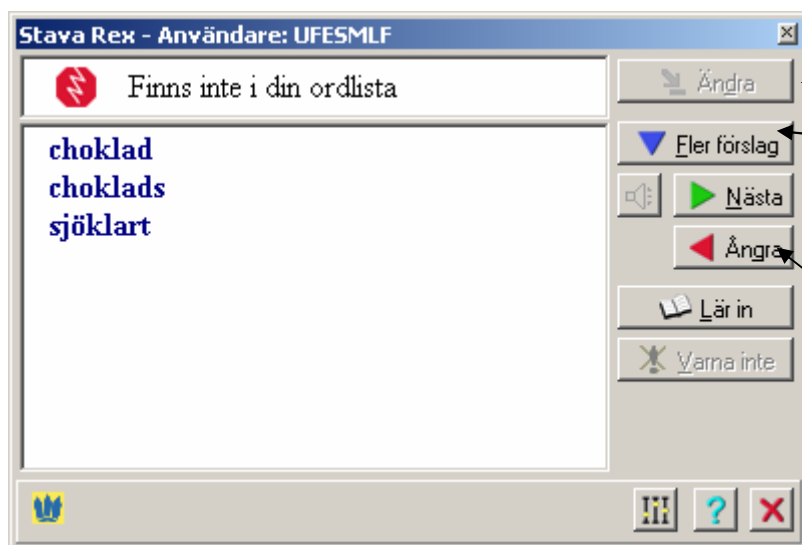
En ny ruta öppnas och rättningen börjar. Ett ord markeras och du får förslag på ändringar. OBS! Även om ordet är rätt stavat frågar programmet och ger dig exempelmeningar.



Är ordet rätt i sammanhanget väljer du bara knappen.

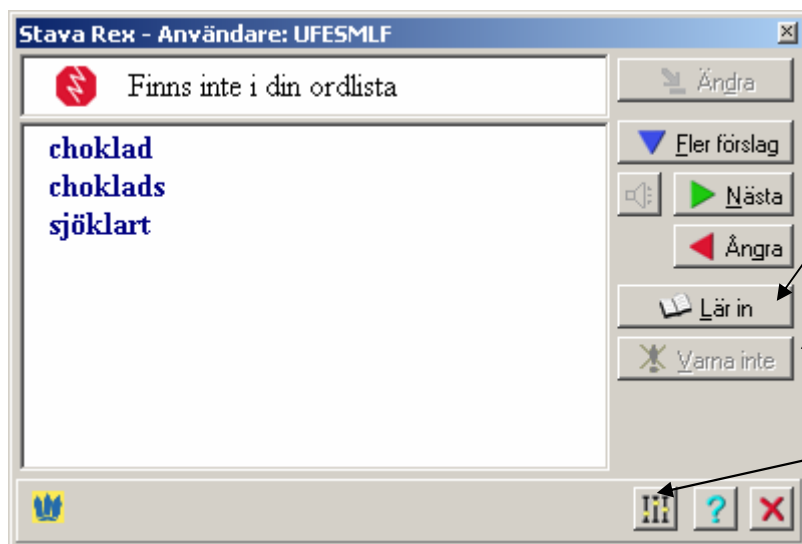
"Nästa" och rättningen fortsätter.

Vill du **ändra ordet** i din text markerar du det blåmarkerade ordet i rutan och väljer knappen ”**Ändra**”. Det går också bra att dubbelklicka på det blå ordet i rutan, så byts ditt ord automatiskt i texten.



Du kan också välja knappen ”**Fler Förslag**” om du inte är nöjd med förslagen. Upp till åtta förslag kan visas.

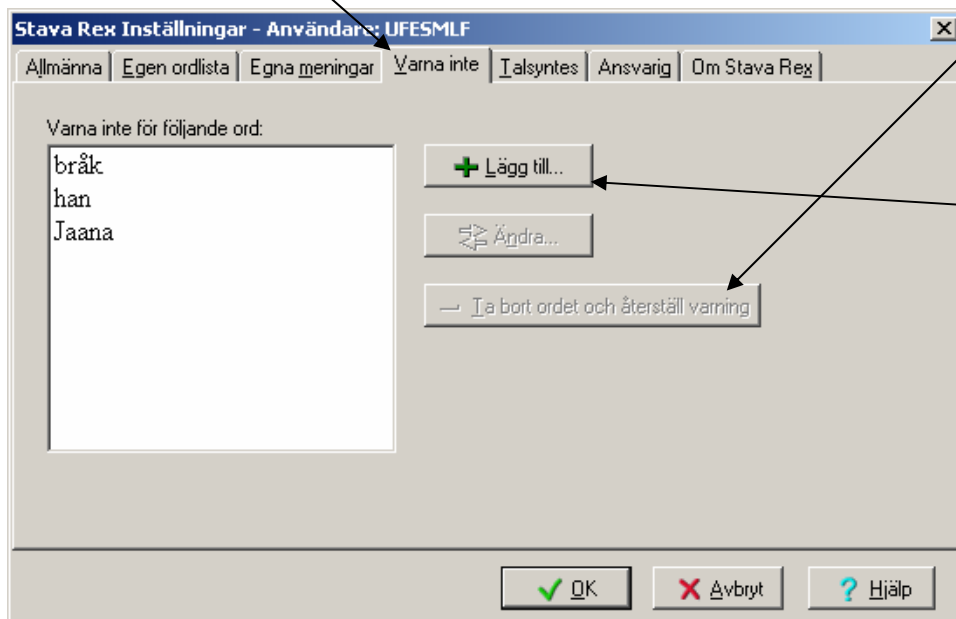
Knappen ”**Ångra**” låter dig ångra den senaste inställningen du gjorde. Du kan endast ångra ett steg.



Du kan lägga till egna ord i Stava Rex ordlista. Du kan då använda knappen ”**Lär in**”.

Om det är ett ord du inte behöver få varning på kan du klicka på ”**Varna inte**”. Om du skulle ångra dig när du har klickat på ”**Varna inte**” och vill bli uppmärksam på ordet igen klickar du på knappen ”**Personliga inställningar**”.

Välj fliken "Varna inte", markera ordet och klicka på "ta bort ordet och återställ varning".

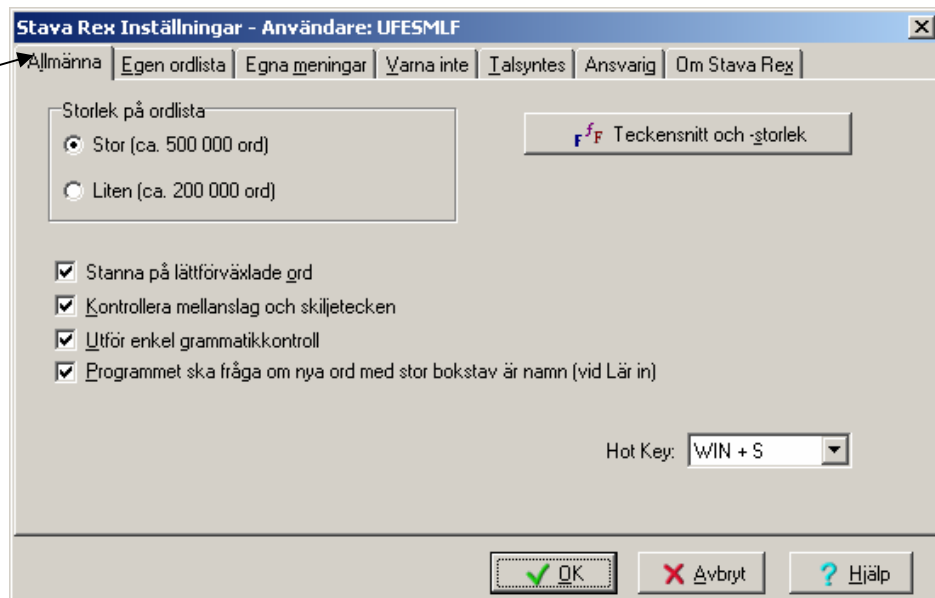


På knappen "Lägg till..." kan du själv skriva in ord som du inte vill att Stava Rex ska stanna på.

Fler inställningar:

Via knappen "Personliga Inställningar" når du flera olika flikar där du lätt kan anpassa Stava Rex efter ditt eget behov.

Under fliken "Allmänna" kan du bocka för de granskningar av texten som du vill att Stava Rex ska utföra.



Storlek på ordlista:

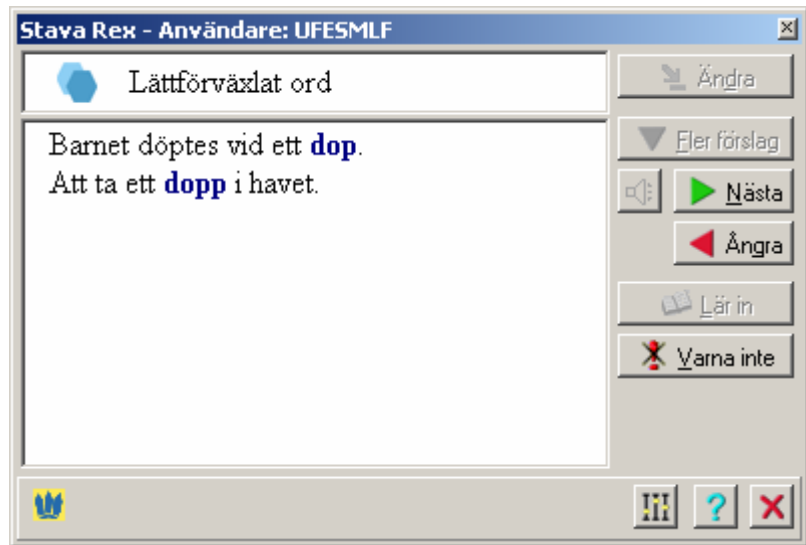
Om eleven har ett mer begränsat ordförråd kan det vara bättre att välja den mindre ordlistan, då det blir enklare att rätta.

Stanna på lättförväxlade ord:

Programmet visar exempelmeningar där du kan kontrollera ditt val av ord. Detta meddelande är inte självklart ett felmeddelande.

Exempel: ”Jag tog ett dopp”.

Du får då exempelmeningar som består av liknande ord men med olika betydelse.



Utför enkel grammatikkontroll:

Detta meddelande kommer fram när du har gjort ett fel som inte handlar om stavning utan om ordföljd eller meningsbyggnad. Som till exempel när du skriver ”en hus” får du ett förslag om ”ett hus”.

Hot key:

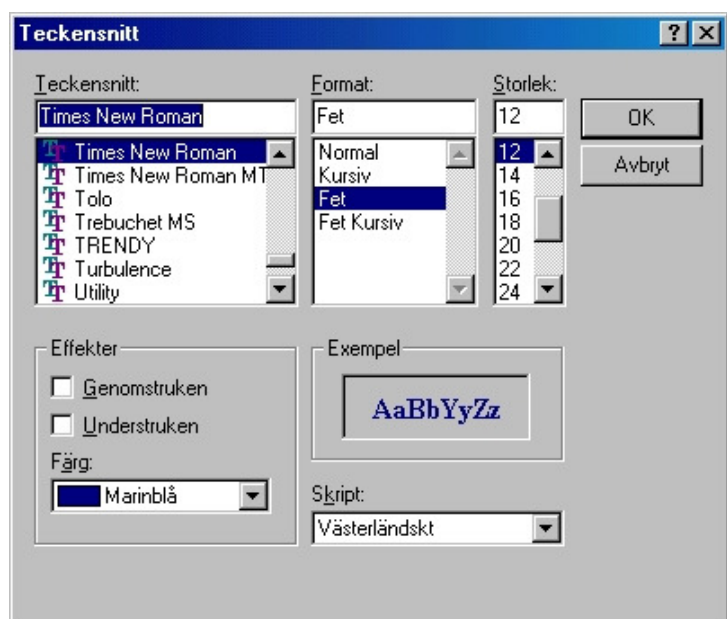
Hot Key betyder att du kan bestämma vilken tangentkombination som ska starta Stava Rex. Bra när du är i andra program än Word.

Teckensnitt och storlek

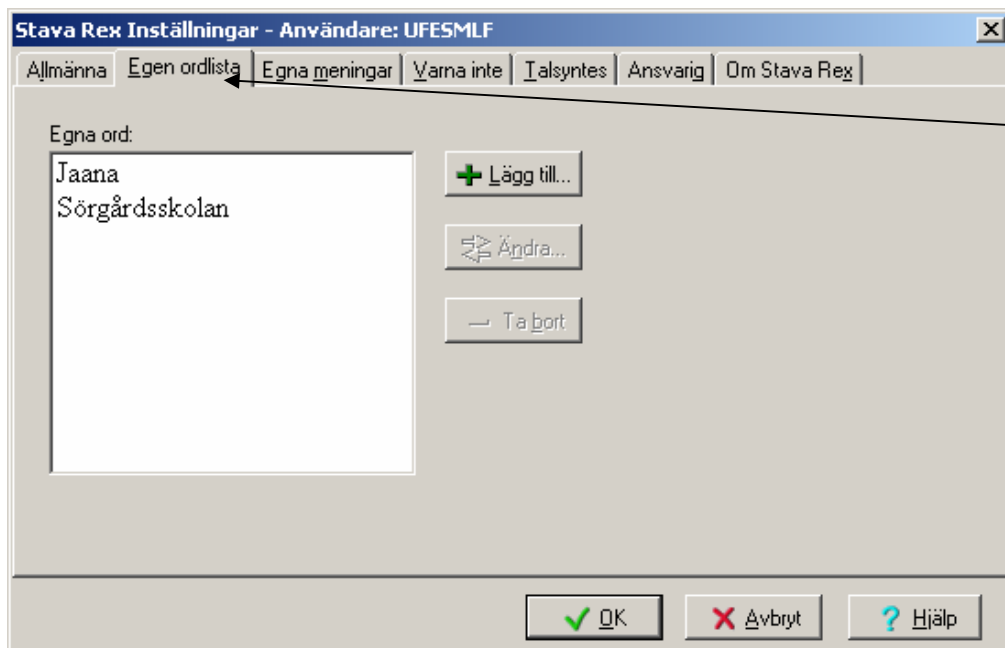
Klicka på knappen ”Teckensnitt och storlek”.



Här kan du välja vilket Teckensnitt, Format, Storlek och Effekter du vill att Stava Rex ska använda.



Egen ordlista

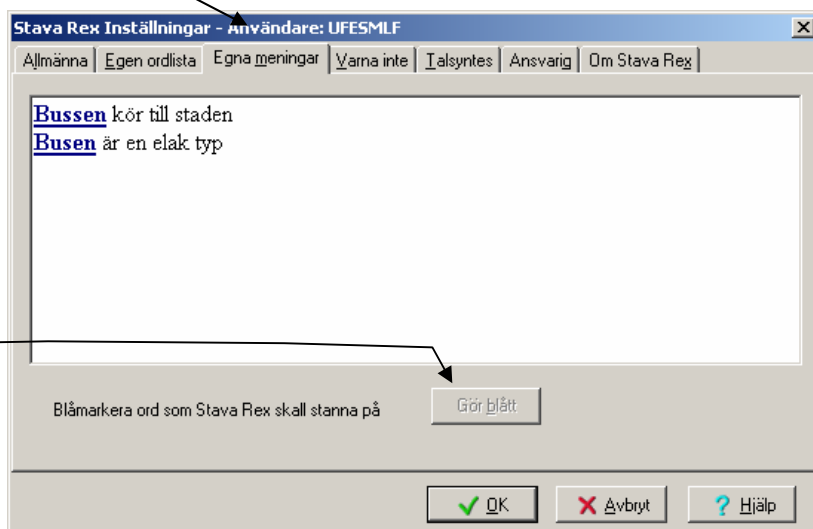


Vid fliken "Egen ordlista" lägger du in egna ord som du vill att Stava Rex ska acceptera.

Egna meningar

Vid fliken "Egna meningar" kan du göra egna exempelmeningar som visar hur ett ord kan användas i ett visst sammanhang. Skriv en mening per rad i det vita fältet. Blåmarkera det ord du vill att Stava Rex ska stanna vid, bara ett ord per mening.

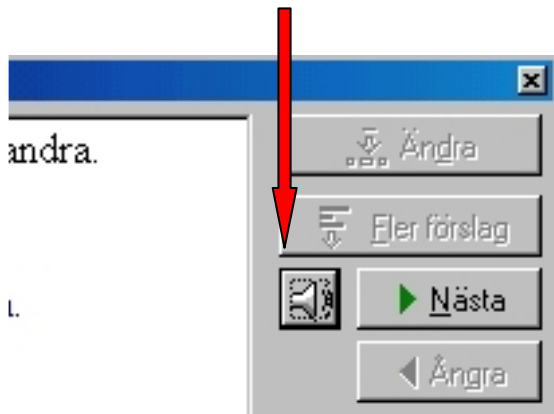
Klicka sedan på knappen "Gör blått". Du kan ta bort din exempelmening genom att markera den och välja Delete-knappen på tangentbordet.



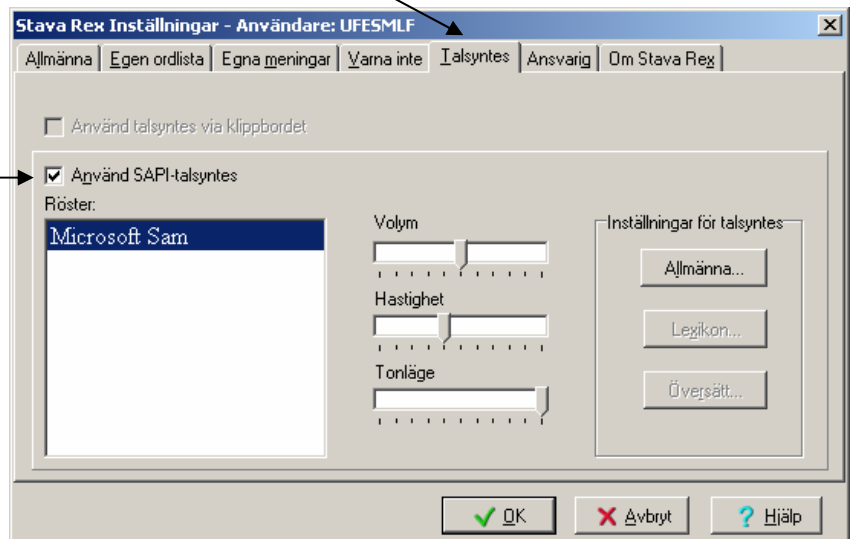
Talsyntes

OBS! Du måste ha en talsyntes installerad i datorn för att Stava Rex ska kunna läsa upp vad som står i fönstret. Du ser i så fall en **högtalarikon** som du skall klicka på.

Klickar du på högtalarknappen en gång till medan den läser så slutar den läsa.



Vid fliken **"Talsyntes"** kan du göra inställningar som påverkar hur talsyntesen fungerar. För att aktivera talsyntesen sätter du en bock i rutan **"Använd SAPI-talsyntes"** och klicka sedan OK.



Du kan också ställa in volym, hastighet och tonläge på rösten genom att dra i reglagen i mitten av rutan. om fältet är gråtonat har du inte tillgång till talsyntes i datorn och kan inte välja det alternativet.

Ansvarig

Vid fliken "Ansvarig" kan tex. en lärare göra en ordlista som finns tillgänglig för alla användare. Den här ordlistan kan bestå till exempel av elevnamn och namn på lokala platser eller facktermer, som Stava Rex inte kan från början.

Från början krävs inget lösenord, men det är bra att låsa åtkomsten genom att välja ett. Den som är ansvarig anger ett lösenord. Det görs genom att välja knappen "Ändra ansvarigs lösenord".

Under frågetecknet (?) hittar du en utförligare manual för Stava Rex.

