



Skoldatateket

Gösta Wahlströms väg 2,  
ingång G  
753 75 Uppsala

[www.uppsala.se/skoldatateket](http://www.uppsala.se/skoldatateket)



# Att använda Stava Rex

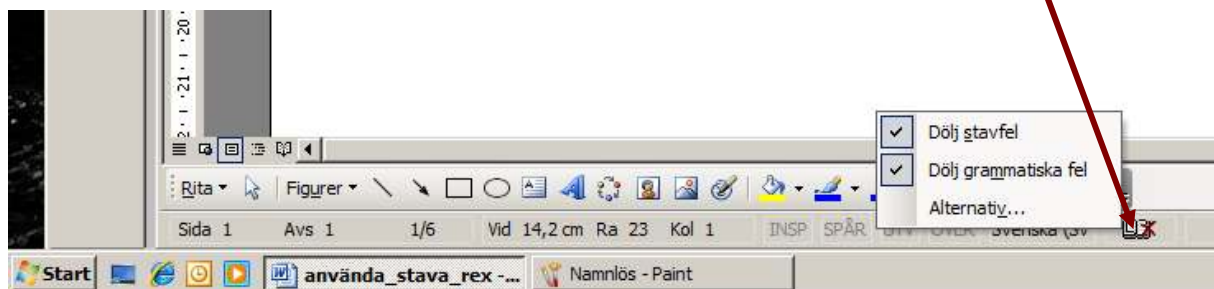
## 1. Skriva i Word

1. Skriv av följande mening med fel och allt:

Ja kåmer häm klåkan 5 unefår och då sa ja helsa på momorr.

Om stavningskontrollen i Word är aktiverad kommer de ord som Word uppfattar som felstavade att markeras med en röd våglinje. Dessa linjer har ingen som helt koppling till Stava Rex rättstavningsfunktion.

För att stänga av de röda våglinjerna högerklickar du på boken längst ner till höger i Word-fönstret och väljer *Dölj Stavfel* och *Dölj grammatiska fel*.





Skoldatateket

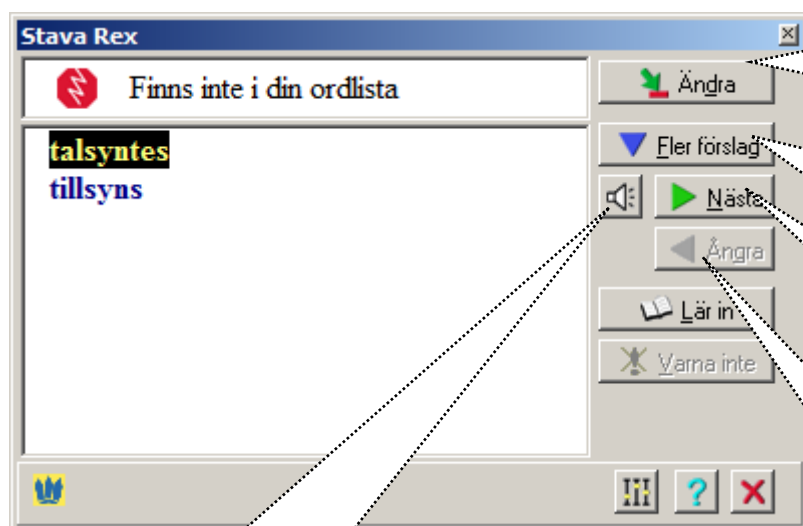
Gösta Wahlströms väg 2,  
ingång G  
753 75 Uppsala

[www.uppsala.se/skoldatateket](http://www.uppsala.se/skoldatateket)

## 1.1 Kontrollera stavningen med Stava Rex

1. Placera markören före meningen "Ja kåmer.."
2. Klicka på Verktøy/Stava Rex i menyraden
3. Peka på fönstrets namnlist, håll vänster musknapp nere och dra rutan så att den ligger under den rad du ska rätta.

Stava Rex markerar ett ord i taget och du får förslag på ändringar. Ibland ser du exempelmeningar.



### 1. Ändra

Välj ord genom att **markera** det och klicka på *Ändra*.

### 2. Fler förslag

Klicka på *Fler förslag* om du inte hittar det du vill ha i listan.

### 3. Nästa

Klicka på *Nästa* om du vill gå vidare utan att ändra något.

### 4. Ångra

Klicka på *Ångra* för att ångra din knapptryckning.

### 5. Få texten uppläst

Klicka på knappen för att starta uppläsningen. Den text du vill lyssna på måste vara markerad.

*För att aktivera talsyntesen och välja röst, se inställningar under Fliken Talsyntes/syntes*



Skoldatateket

Gösta Wahlströms väg 2,  
ingång G  
753 75 Uppsala

[www.uppsala.se/skoldatateket](http://www.uppsala.se/skoldatateket)

## 1.2 Fler funktioner

### Lär in Lär in

Klicka på *Lär in* om du skrivit ett ovanligt ord, ett namn el dyl som är nytt för Stava Rex och vet att du kommer att använda det fler gånger. Då finns ordet fortsättningsvis i Stava Rex ordlista och programmet ”fastnar” inte på det i fortsättningen.

### Varna inte Varna inte

Klicka på *Varna inte* om man vet att man inte behöver kontroll på just det ordet.

### Hjälpfunktion

I hjälpfunktionen hittar du ytterligare information om programmet.



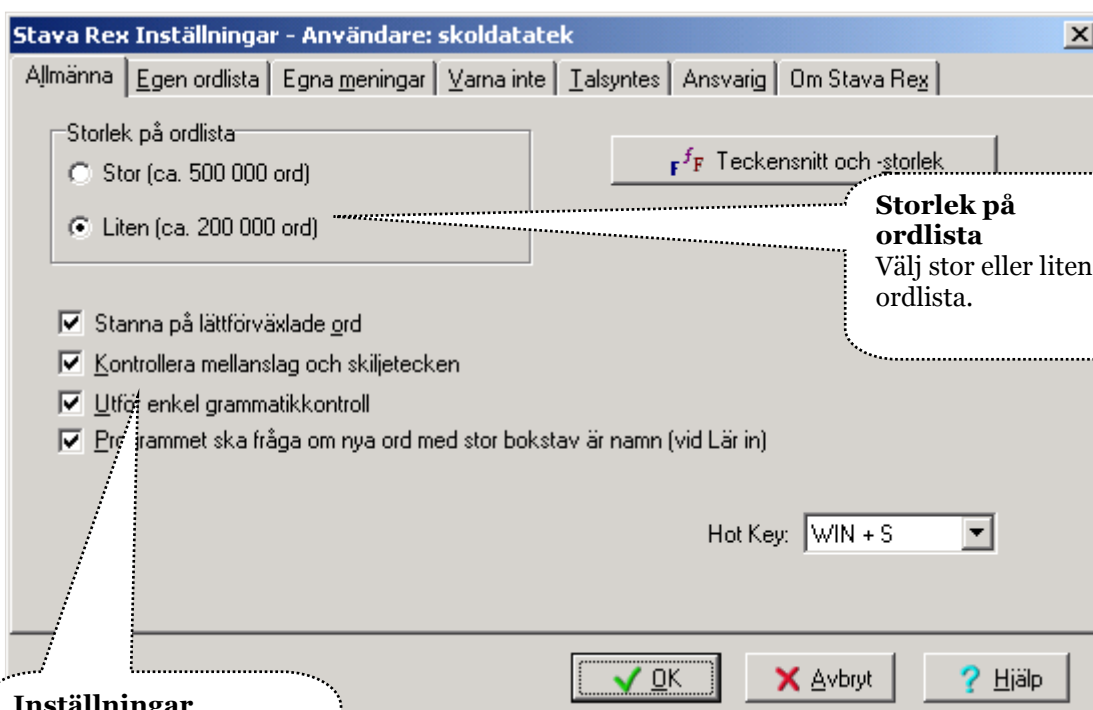
Skoldatateket

Gösta Wahlströms väg 2,  
ingång G  
753 75 Uppsala

[www.uppsala.se/skoldatateket](http://www.uppsala.se/skoldatateket)

## 2. Inställningar

Klicka på knappen **Inställningar**  för att göra personliga inställningar och välj sedan fliken **Allmänna**.



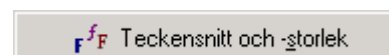
**Storlek på ordlista**  
Välj stor eller liten ordlista.

### Inställningar

Bocka för det du vill att Stava Rex ska göra vid stavningskontrollen.

### Knappen Teckensnitt och storlek

⇒ Välj storlek på texten och teckensnitt.






Skoldatateket

Gösta Wahlströms väg 2,  
ingång G  
753 75 Uppsala

[www.uppsala.se/skoldatateket](http://www.uppsala.se/skoldatateket)

### 3. Använda talsyntes för uppläsning av ord

För att du ska kunna använda ett talsyntesprogram och få ord och meningar upplästa i Stava Rex måste du ha ett talsyntesprogram installerad i datorn. Om du har det:

Öppna inställningar  och gå till fliken **Talsyntes**.

1. Aktivera talsyntesen genom att bocka för **Använda talsyntes via klippbordet** (Om du t ex har ViTal) eller bocka för **Använd SAPI-talsyntes**. (Om du har t ex WordRead Plus, Infovox eller ToTal.)

2. Välj vilken röst du vill ha under **Röster**.

Det är viktigt att det står **FULL** efter namnet på rösten.

3. Ställ in Volym, Hastighet och Tonläge genom att dra i reglagen.

4. Klicka sen OK

**Få texten uppläst** 

Klicka på knappen för att starta uppläsningen. Den text du vill lyssna på måste vara markerad. Klicka igen för att sluta uppläsningen.



Skoldatateket


Gösta Wahlströms väg 2,  
ingång G  
753 75 Uppsala

[www.uppsala.se/skoldatateket](http://www.uppsala.se/skoldatateket)



# Avancerade inställningar i Stava Rex.

## 1. Skapa en egen ordlista.

Klicka på knappen **Inställningar**  för att göra personliga inställningar och gå sedan till fliken **Egen ordlista**.





Skoldatateket

Gösta Wahlströms väg 2,  
ingång G  
753 75 Uppsala

[www.uppsala.se/skoldatateket](http://www.uppsala.se/skoldatateket)



2. Skriv in det rättstavade ordet. Klicka sen på **OK**.

## 1.1 Ta bort eller ändra ord ur din egen ordlista



Markera ordet du vill ändra och klicka på **Ändra**.

Och markera det ord du vill ta bort och klicka på **Ta bort**.

## 2. Lägg till egna lättförväxlade ord

I egna meningar kan du själv lägga till enstaka ord eller markera ord i meningar som är lättförväxlade.

Klicka på knappen **Inställningar**  för att göra personliga inställningar och gå sedan till fliken **Egna meningar**.



Skoldatateket

Gösta Wahlströms väg 2,  
ingång G  
753 75 Uppsala

[www.uppsala.se/skoldatateket](http://www.uppsala.se/skoldatateket)

**Stava Rex - Inställningar**

Allmänna | Egen ordlista | Egna meningar | Varna inte | Ialsyntes | Ansvarig | Om Stava Rex

1. Skriv in de ord som är lättförväxlade. Tryck *ENTER* efter varje ord för att komma till ny rad.

2. Markera varje ord för sig och klicka sedan på *Gör Blått*.

Blåmarkera ord som Stava Rex skall stanna på

Gör blått

3. Avsluta med att klicka **OK** och rätta texten igen. Prova sedan att rättstava texten igen.

OK Avbryt Hjälp

Du kan också skriva in exempelmeningar som sedan visas när Stava Rex stannat på ett lättförväxlat ord.